

 TOPCON

# DS-200i Imaging-Totalstation



## Benutzerhandbuch

# Benutzerhandbuch für DS-200i – Imaging-Totalstation

Anleitung zur Verwendung der Totalstation

Stand Oktober 2015

Copyright: Topcon Deutschland Positioning GmbH

[www.topconpositioning.de](http://www.topconpositioning.de)

## Inhaltsverzeichnis

Allgemeine Informationen .....	4
1. Erstmaler Aufbau der Kommunikation zwischen DS-200i und Feldrechner mit MAGNET Field .....	5
2. WLAN-Profil auf der DS-200i einrichten .....	5
3. WLAN-Verbindung zwischen Totalstation und Feldrechner mit WinMobile-Betriebssystem einrichten .....	6
4. Messprofil in MAGNET Field erzeugen .....	7
5. Messprofil für die Verwendung unter Windows 8 und 10 .....	8
5.1 Verbindungseinstellungen an dem DS-i Instrument .....	10
6. Punktaufnahme mit Live-Video .....	11

## Allgemeine Informationen

Diese Anleitung erläutert die Verwendung der Totalstationen aus der Serie Topcon DS-200i.

### Betroffene Systeme:

- Hardware:
  - Totalstationen: Topcon DS-201i, DS-203i, DS-205i
  - Feldrechner: u. a. Topcon FC-Serien und Topcon Tesla, PCs mit Windows-Betriebssystem (Win7 und Win8)
- Software:
  - Onboard-Software
  - MAGNET Field-Software auf dem Feldrechner

### Hinweise:

Die einzelnen Menüs können je nach verwendeter Softwareversion, Plattform und Sprachdatei den Abbildungen hier abweichen.

### Vorbereitung:

Aktuelle MAGNET Field-Version und deutsche Sprachdatei: Sie finden diese auf unserem Kunden-Downloadserver nach der Anmeldung auf <http://download.topcon-pid.de/dm/> in folgendem Verzeichnis: „Downloadbereich Kunden/Software/MAGNET Field/“

## 1. Erstmaliger Aufbau der Kommunikation zwischen DS-200i und Feldrechner mit MAGNET Field

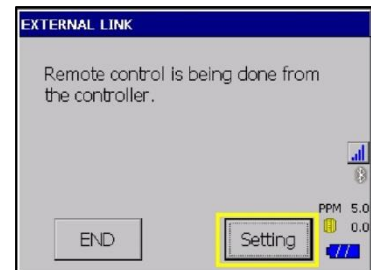
### 2. WLAN-Profil auf der DS-200i einrichten



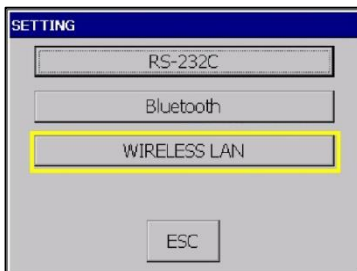
**An der Totalstation:**  
DS-200i starten;  
Wechsel in den Programmmodus mit [PRG]



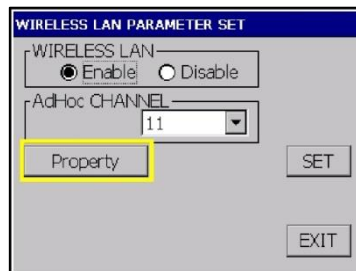
**Im Programmmodus:**  
[External Link]



**Im External Link:**  
[Settings]



[WIRELESS LAN]



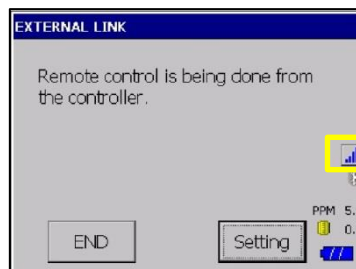
[WIRELESS LAN]: <Enable>;  
[AdHoc CHANNEL] kann übernommen werden;  
[Property] klicken



[IP Adress] und [Subnet Mask] wie vorgegeben übernehmen, kann bei Bedarf auch geändert werden;  
[DHCP Server] aktivieren;  
Fenster mit [OK] schließen



Einstellungen mit [SET] übernehmen  
Magnet Field am Feldrechner starten  
[Gerät > Verbinden]



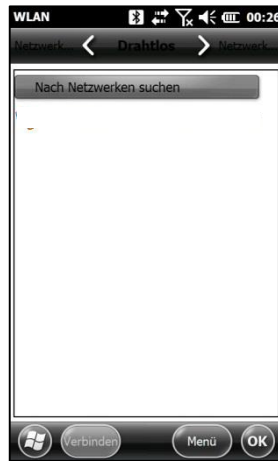
Nun befindet sich das Instrument im Modus „Fernsteuerung“ und kann vom Feldrechner aus gesteuert werden.

**Hinweis**  
Wird nur angezeigt, wenn eine Verbindung Instrument zum Feldrechner besteht. Bei keiner Verbindung ist das Symbol durchgestrichen.

### 3. WLAN-Verbindung zwischen Totalstation und Feldrechner mit WinMobile-Betriebssystem einrichten



Auf dem Desktop [Wi-Fi] klicken



Im Menü [Drahtlos] in der oberen Leiste: [Nach Netzwerken suchen] klicken, um WLAN-Geräte zu suchen



Die DS-200i wird mit ihrer Seriennummer angezeigt.  
<DS-NF0058> anklicken;  
[Verbinden]



Nach wenigen Sekunden wird die DS-200i als <Verbunden> angezeigt; Fenster mit [OK] schließen

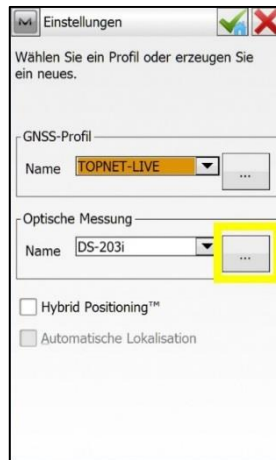


Auf dem Desktop ist nun das WLAN-Symbol blau. Darunter wird die Seriennummer der DS-200i angezeigt.

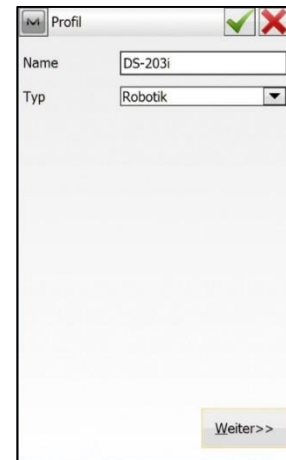
## 4. Messprofil in MAGNET Field erzeugen



MAGNET Field starten.  
[Optionen > Aufnahme > Profil] wählen



[Optische Messung] > [...].  
Dann über [Neu] ein neues Profil erzeugen



Einstellungen wie oben übernehmen;  
[Weiter>>]



Einstellungen wie oben übernehmen;  
[Weiter>>]

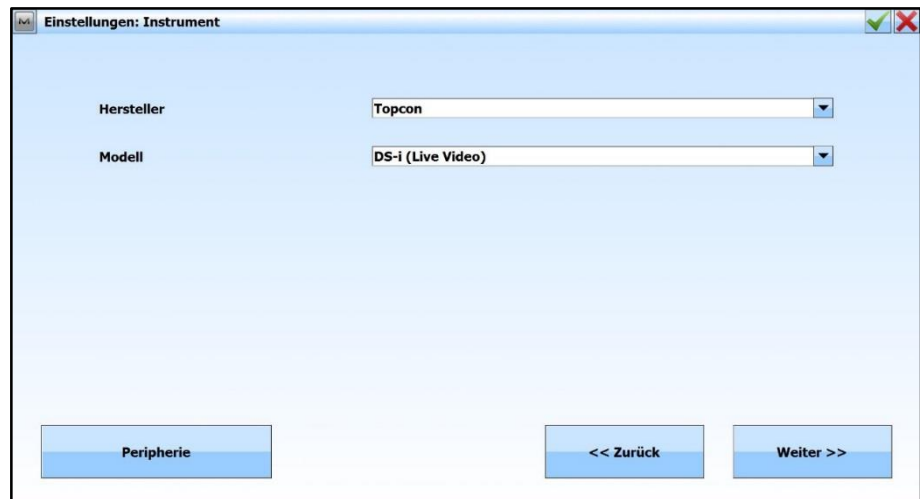


Einstellungen wie oben übernehmen.  
Dann entweder [Weiter>>] um weitere  
Einstellungen vorzunehmen, oder mit [✓]  
die Profilerstellung abschließen.

## 5. Messprofil für die Verwendung unter Windows 8 und 10

**Vorbereitung unter Magnet Field**  
 Einrichten des Profils für die DS-i  
 Station unter dem Menü  
 [Optionen] > [Aufnahme] >  
 [Optische Messung] > [...] > Neu

**Einstellungen: Instrument:**  
 [Hersteller] > Topcon  
 [Modell] > DS-i (Live Video)  
 [Weiter >>]



**Einstellungen: Instrument**

Hersteller: Topcon

Modell: DS-i (Live Video)

Peripherie

<< Zurück

Weiter >>

**Einstellungen DS-i**  
 [WLAN Netzwerk] > Feldrechner-  
 eigenes Netzwerk verwenden

[RC] > entweder keine oder RC  
 (Topcon WT-100) verwenden

Weitere Profileinstellungen wie  
 gehabt.



**Einstellungen: DS-i**

W-LAN Netzwerk  
 Feldrechneigeeignes Netzwerk verwenden

RC: Keine

<< Zurück

Weiter >>



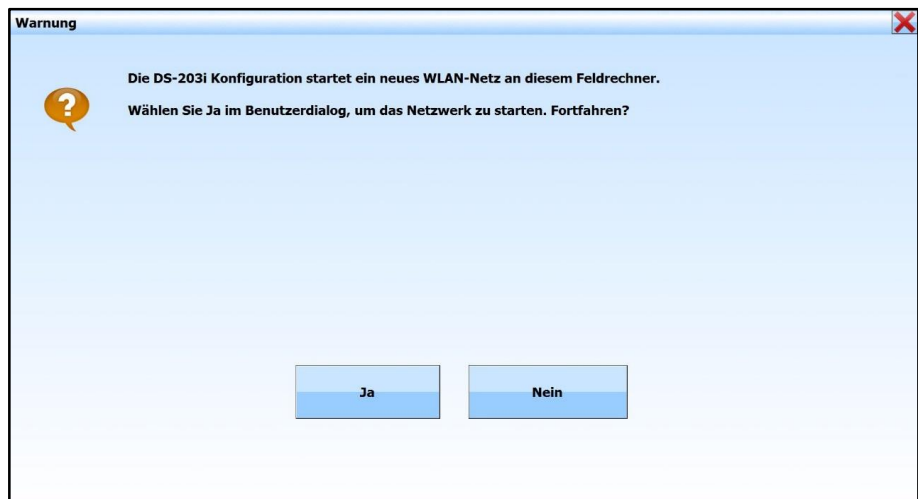
### Verbindung DS-i

Nun unter dem Haupt-Menü [Verbindungen] > [optisch] > das vorher erzeugte Profil für die DS-i Station einstellen. Danach auf [Verbinden] gehen.



### Einrichten WLAN – Netzwerk

Weil noch kein WLAN Verbindungs-Profil zum DS-i Instrument besteht, erfolgt ein Hinweis. Diesen mit [Ja] bestätigen



### Netzwerkinformationen

Nun erscheinen die Netzwerk und Passwortinformationen zur Koppelung des Instrumentes mit dem WLAN des Windows Rechners.

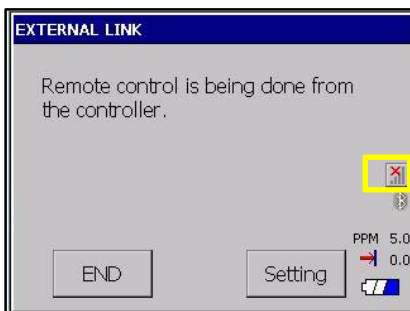
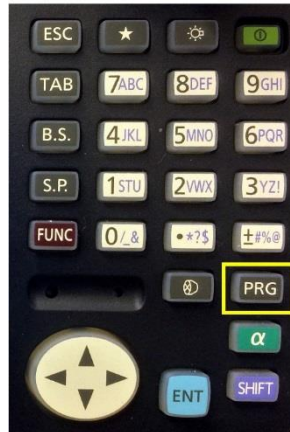
[Netzwerk] > **Toughpad**  
[Passwort] > **12345678**



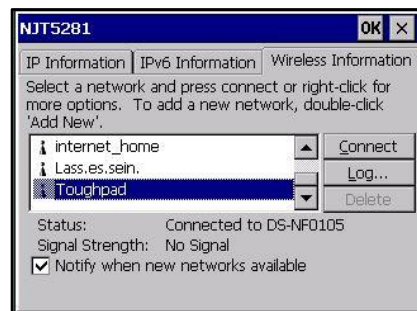
## 5.1. Verbindungseinstellungen an dem DS-i Instrument

### Vorbereitung des Instrumentes

Das Instrument über [PRG] in den Programmbereich versetzen.  
Hier [External Link] aufrufen



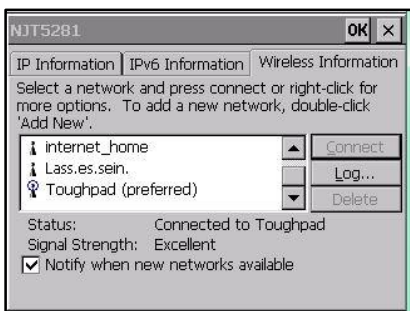
Über den WLAN-Button wird der WLAN Bereich aufgerufen.



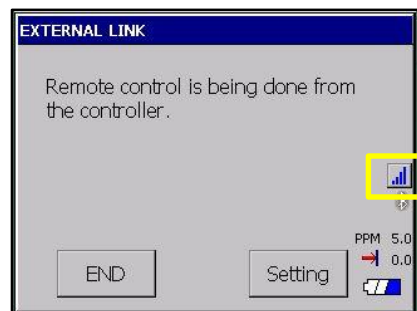
Unter [Wireless Informationen] > Auswahlfenster wird das WLAN-Profil [Touchpad] ausgewählt. Hiernach auf [Connect]



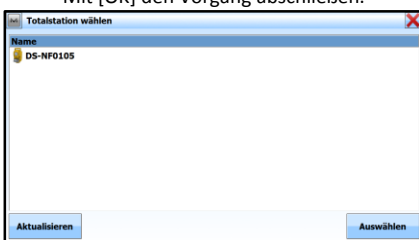
Die Netzwerkauswahl (SSID) ist nun **Toughpad**  
Die Bereiche [This is an ad hoc network] und [Hidden] bleiben deaktiviert.  
Der Verschlüsselungstyp ist **AES**.  
Die Einstellungen für den Sicherheitstyp ist **WPA2-PSK**.  
Der Netzwerkschlüssel ist [12345678].  
Mit [OK] bestätigen



Nach wenigen Sekunden wird die Verbindung unter [Status] angezeigt > **Connected to Toughpad**  
Mit [OK] den Vorgang abschließen.



Nun das Instrument in die Übernahme versetzen. Das WLAN Symbole ist jetzt nicht mehr gekreuzt



Jetzt kann die DS-i Station unter dem Verbindungsprofil ausgewählt werden



Nun erfolgt am Instrument die Bestätigung der Übernahme von Magnet Field

## 6. Punktaufnahme mit Live-Video

### Verbindungsaufbau:

In MAGNET Field wie gewohnt die Verbindung zwischen dem Feldrechner und der Totalstation herstellen:  
[Verbinden] > [Optisch] aktivieren > [Verbinden]

### Stationierung:

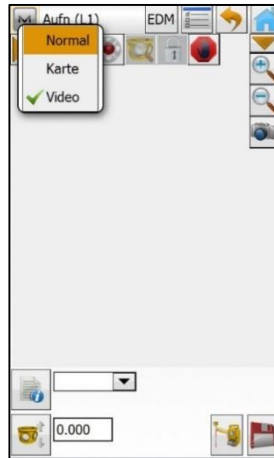
Stationierung wie gewohnt durchführen.

### Punktaufnahme:

Aufnahme wie gewohnt starten mit [Aufnahme > Punkte]

### Empfehlung:

Bluetooth im Windows-Menü deaktivieren.



Wechsel in Live-Video-Modus:  
Klick auf die obere Leiste;  
<Video> aktivieren



Das Live-Video wird jetzt angezeigt.  
Um einen zu messenden Punkt  
automatisch vom Feldrechner aus  
anzuzielen, einfach den entsprechenden  
Punkt im Livebild anklicken.