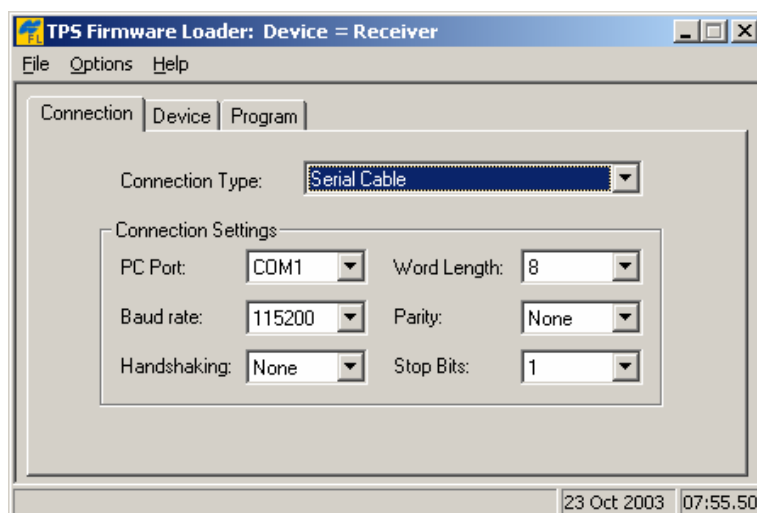


Anleitung für die Software FLoader Firmware-Upgrade:

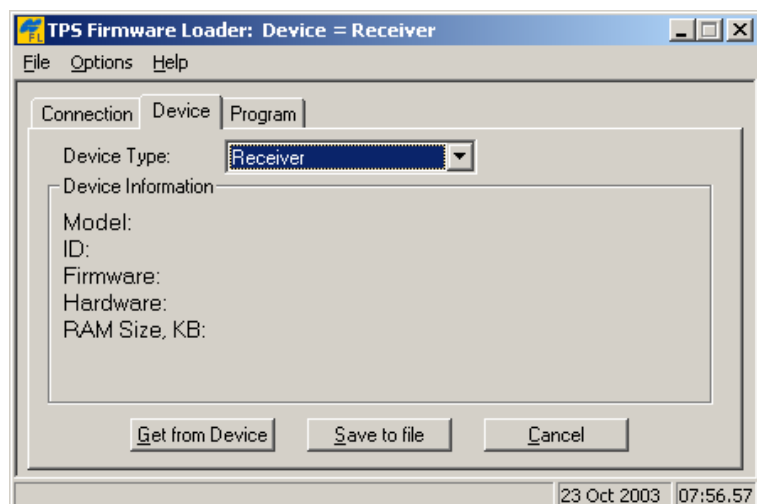
1. Programm starten (Doppelklick) auf „Floader.exe“
2. GPS-Empfänger einschalten
3. In dem Karteikartenreiter "**Connection**" die Schnittstellenparameter auswählen (entfällt normalerweise, da die Einstellungen schon richtig sind)



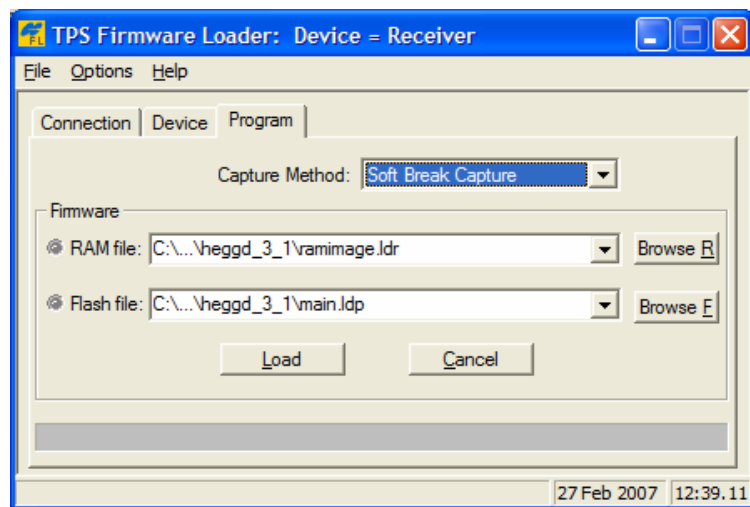
FLoader



4. In dem Karteikartenreiter "**Device**" "Get from Device" drücken. Danach werden die aktuelle Firmwareversion und alle anderen relevanten Daten angezeigt. Zur Auswahl der richtigen Firmware-Datei benötigen Sie folgende Angaben:
 - a. Receiver Name
 - b. Receiver Model
 - c. Board Version
 - d. RAM Size



5. In dem Karteikartenreiter "**Program**"
 - a. im oberen Feld "**Soft Break Capture**" auswählen und
 - b. mittels "**Browse**" jeweils die richtige Datei eintragen (oben die ramimage-Datei; unten die main-Datei)
 - c. "**Load**" drücken, dann
 - d. Der Upload beginnt automatisch.



6. Den Vorgang Punkt 4 und 5 analog wiederholen für den „Device Type: Power Board“
7. Überprüfen Sie anschließend im Karteikartenreiter „**Device**“ > „**Get from Device**“, oder die neue Firmware (inkl. Powerboard) korrekt geladen wurde (Software-Versionen müssen jeweils aktualisiert worden sein).

Hilfreich ist in dem Karteikartenreiter "**Device**" auch der Button "**Save to file**". Hiermit werden alle wichtigen Daten in einer Datei gespeichert.